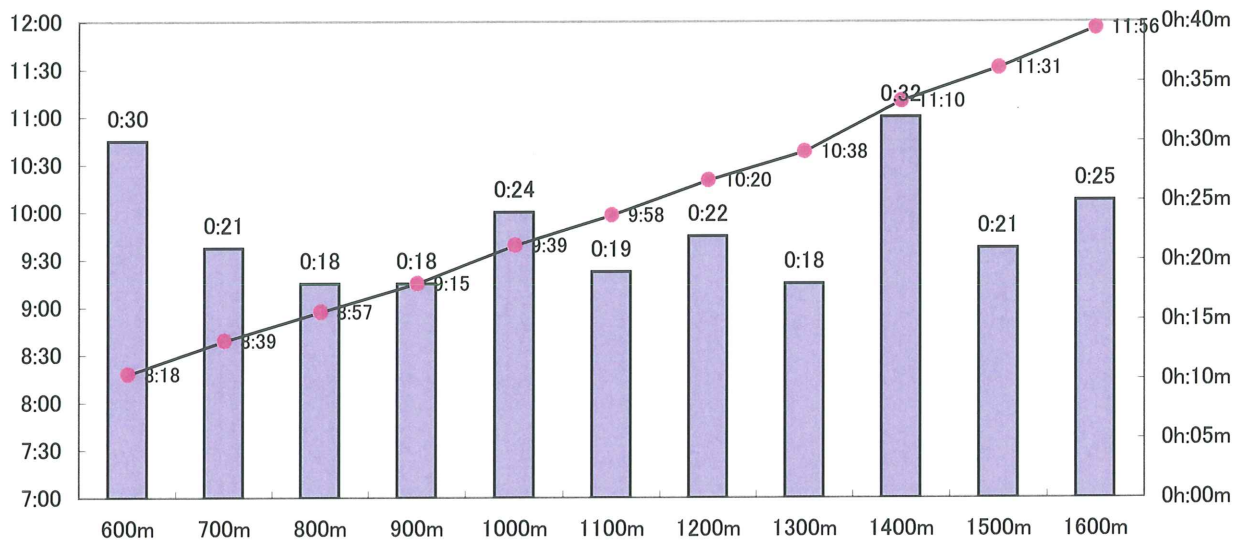


PMC祖母山登山上りと下りの標高点とかかった時間

平成23年11月3日

場所	上り標高	通過時間	かかった時間	場所	下り標高	通過時間	かかった時間		
尾平登山口	600m	7:48	-	祖母山頂	1756m	13:16	-		
	700m	8:18	0h:30m	縦走路	1700m	13:29	0h:13m		
	800m	8:39	0h:21m	天狗岩手前	1600m	13:57	0h:28m		
	二合目	900m	8:57	0h:18m	天狗の水場近く	1500m	14:24	0h:27m	
三合目	1000m	9:15	0h:18m		1400m	14:33	0h:09m		
	1100m	9:39	0h:24m		1300m	14:44	0h:11m		
	1200m	9:58	0h:19m	榎原生林	1200m	14:57	0h:13m		
	1300m	10:20	0h:22m	黒金尾根	1100m	15:07	0h:10m		
宮原尾根分岐	1400m	10:38	0h:18m	〃	1000m	15:16	0h:09m		
縦走路	1500m	11:10	0h:32m	〃	900m	15:33	0h:17m		
馬の背	1600m	11:31	0h:21m	川上溪谷展望所	800m	15:48	0h:15m		
9合目小屋	1700m	11:56	0h:25m	川上溪谷分岐	700m	15:59	0h:11m		
祖母山頂	1756m			尾平登山口	600m	16:40	0h:41m		
上り合計				4時間08分	下り合計				3時間24分

祖母山上り(宮原尾根経由)100m毎のかかった時間



祖母山下り(黒金尾根経由)100m毎のかかった時間

